



INTERNATIONAL INSTITUTE OF

**FOOTBALL**

• EXCELLENCE •

# CUPRINS

1. Istoria
2. Introducere
3. Model de Afaceri
4. Plan de Afaceri
5. Sinteza Proiectului (ECONOMIE)
6. Surse de Venituri
7. Calculul Suprafațelor și Costurilor de Investiție
8. Cheltuieli Generale
9. Planuri, Infografii
10. Concluzii



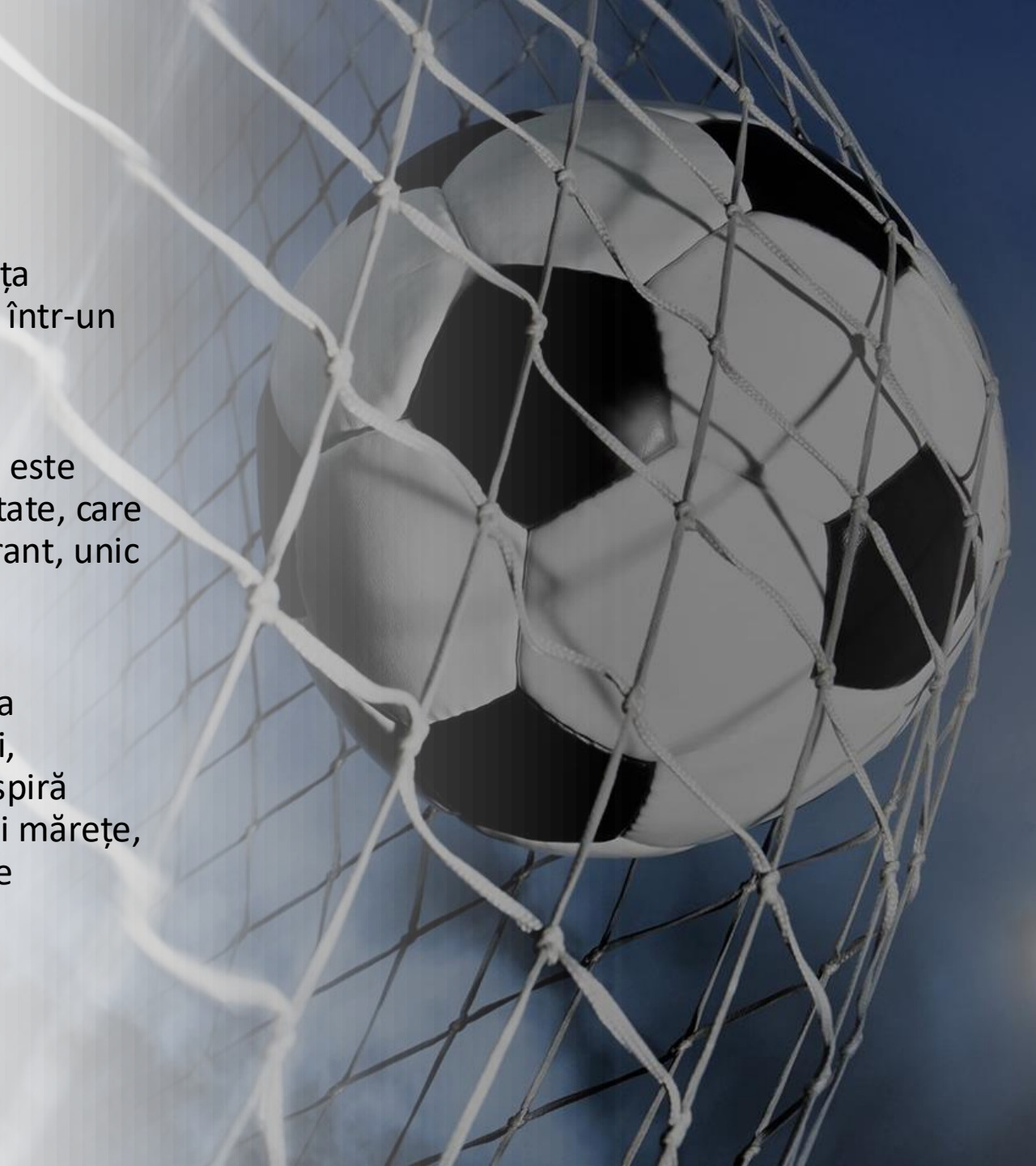


INTERNATIONAL INSTITUTE OF  
**FOOTBALL**  
• EXCELLENCE •

# 1. POVESTEA

# POVESTEA

- Imaginează-ți o lume în care pasiunea pentru fotbal, excelența educațională, inovația tehnologică și sănătatea de vârf converg într-un univers captivant, merit să redefinească standardele globale.
- 
- \*INTERNATIONAL INSTITUTE OF FOOTBALL EXCELLENCE\* nu este doar un proiect, ci o mișcare revoluționară, un vis devenit realitate, care transformă pasiunea pentru sportul rege într-un ecosistem vibrant, unic în lume.
  - Aceasta este povestea unui loc magic, născut din dorința de a conecta trecutul glorios al fotbalului cu un viitor strălucitor. Aici, educația, sportul și tehnologia devin forțe catalizatoare care inspiră generații întregi. Este o poveste despre oameni, visuri și misiuni mărețe, unde fiecare element contribuie la crearea unei experiențe care transcende limitele obișnuitului.





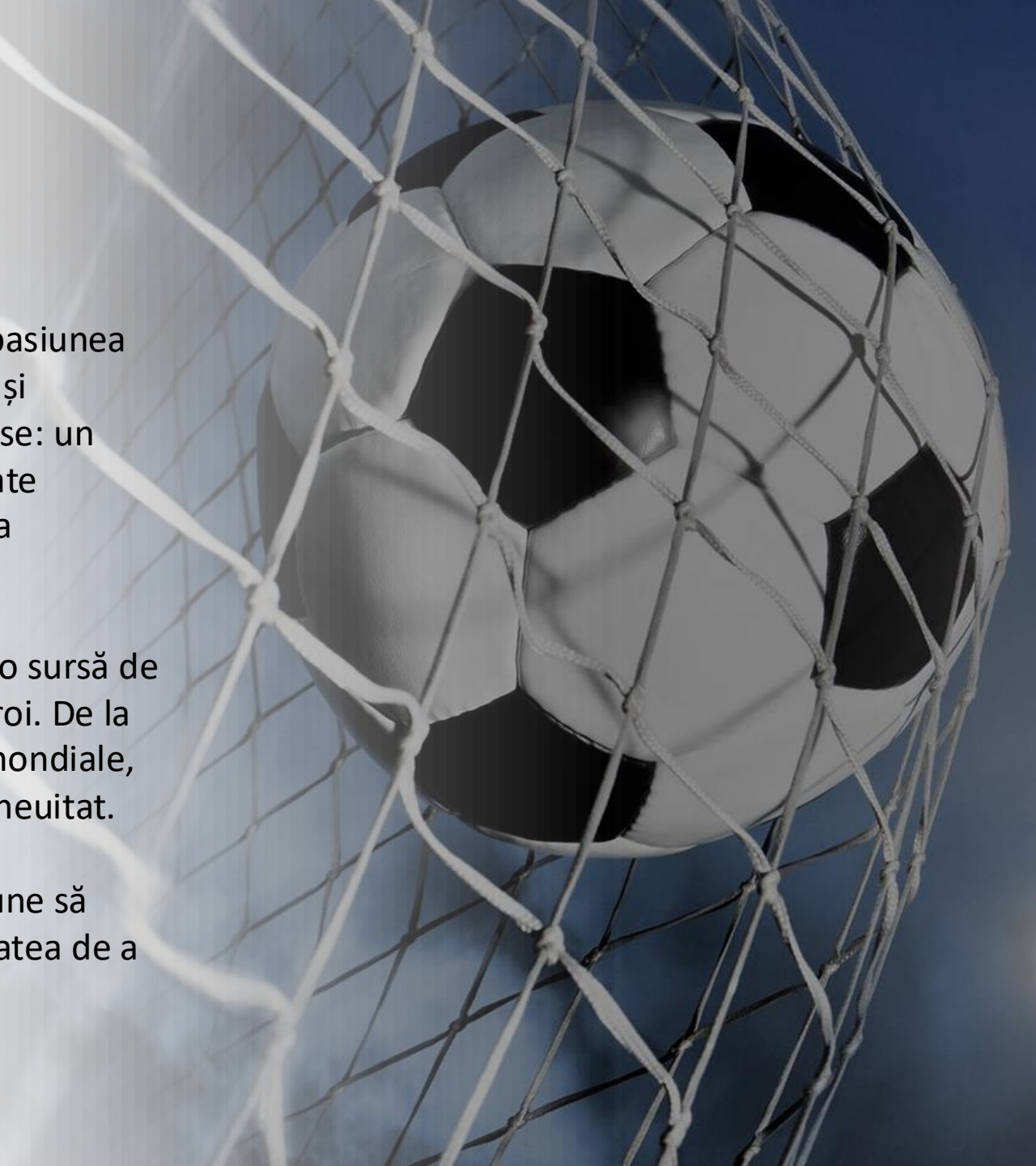
# POVESTEA

## *Capitolul 1: “O Flacără Aprinsă din Pasiune”*

Totul a început cu o întrebare simplă: „Cum putem transforma pasiunea pentru fotbal în cea mai spectaculoasă experiență educațională și profesională?”. Răspunsul a venit sub forma unei viziuni curajoase: un sanctuar al excelenței care să celebreze nu doar sportul, ci și toate industriile conexe care îl susțin – de la educație la sănătate, de la tehnologie la antreprenariat.

De-a lungul istoriei, fotbalul a fost mai mult decât un joc. A fost o sursă de inspirație, o platformă pentru visători și un teren fertil pentru eroi. De la copii care driblează mingea pe străzi până la marile competiții mondiale, fotbalul a unit inimi, a transformat destine și a creat povești de neuitat.

INTERNATIONAL INSTITUTE OF FOOTBALL EXCELLENCE își propune să ducă mai departe această moștenire, oferind nu doar oportunitatea de a juca, ci și de a inova, de a crea și de a conduce.



# POVESTEA

## ***Capitolul 2: “Orașul Inovației și al Performanței”***

Imaginați-vă un loc unde fiecare detaliu respiră excelență: un campus imens, întins pe 127 de hectare, care găzduiește o universitate de top, un spital universitar de ultimă generație, facilități sportive de clasă mondială, o comunitate vibrantă și un centru de inovație care stimulează creativitatea și antreprenoriatul.

\*Un stadion de 10.000 de locuri\*, 12 terenuri de fotbal, gimnazii ultramoderne și spații de antrenament unice sunt doar începutul. Acest epicentru al performanței sportive nu este doar un loc pentru fotbaliști, ci și pentru toți cei care aspiră să fie arhitecții succesului în culisele acestui fenomen global.

---





# POVESTEA

## ***Capitolul 3: \*Un Ecosistem Holistic\****

Magia \*IIFE\* constă în integrarea armonioasă a mai multor dimensiuni:

- **\*Educație:\*** Universitatea Football Elites oferă programe academice inovatoare, susținute de profesori de top și colaborări internaționale. Liceul în stil american pregătește tineri lideri încă din primii ani, formând caractere și talente.
- **\*Inovație:\*** Un parc tehnologic ultramodern devine incubatorul marilor idei, unde tehnologia și sportul se împletesc într-o simfonie a progresului.
- **\*Sănătate:\*** Spitalul universitar și centrul de reabilitare oferă îngrijire medicală de clasă mondială, specializată în medicina sportivă și recuperarea athletică.
- **\*Comunitate:\*** Locuințele, spațiile comerciale și de recreere creează o viață vibrantă, unde studenții, profesioniștii și familiile lor se bucură de un mediu sigur și captivant.



# POVESTEA

## *Capitolul 4: \*Un Model Global\**

Proiectul \*INTERNATIONAL INSTITUTE OF FOOTBALL EXCELLENCE\* depășește granițele unei simple instituții. Este un model global pentru viitor, menit să fie replicat în alte regiuni ale lumii.

Cu o infrastructură susținută de tehnologii regenerabile și soluții sustenabile, IIFE este o emblemă a inovației responsabile.





# POVESTEA

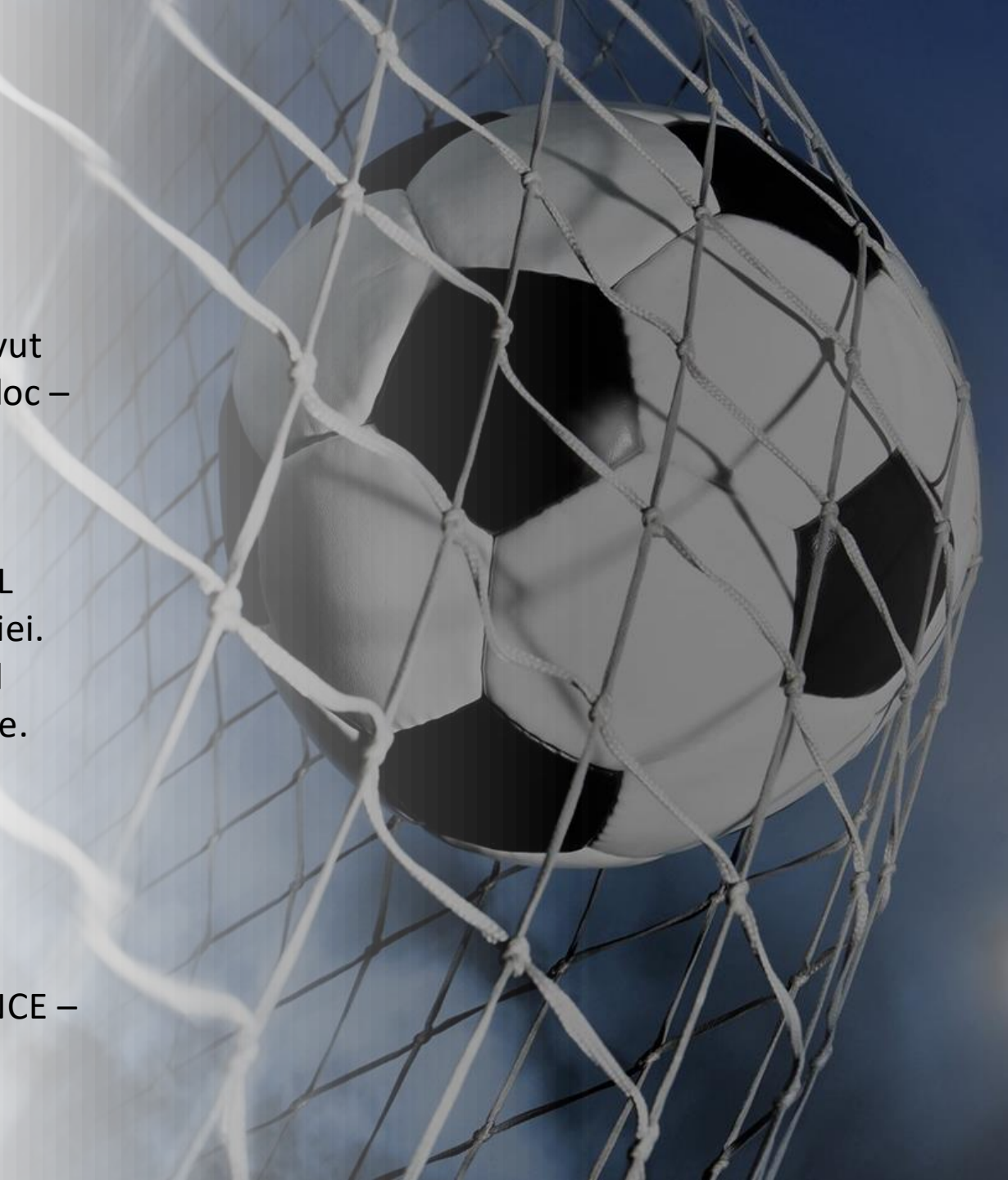
## ***Capitolul 5: \*Visul Devine Realitate\****

Fiecare colț al \*IIFE Campus\* poartă amprenta visătorilor care au avut curajul să transforme imposibilul în posibil. Este mai mult decât un loc – este o experiență, un simbol al ambiției umane și al excelenței fără limite.

În această lume magică a \*INTERNATIONAL INSTITUTE OF FOOTBALL EXCELLENCE\*, pasiunea pentru fotbal se întâlnește cu magia inovației. Fiecare persoană care pășește pe acest tărâm își descoperă propriul potențial, inspirată de valori precum muncă, excelență și comunitate.

Acesta este locul unde \*pasiunea devine profesie\*, unde educația întâlnește performanța, iar visurile devin realitate.

Bine ați venit la INTERNATIONAL INSTITUTE OF FOOTBALL EXCELLENCE –  
un vis, o viziune, o poveste de neegalat!





INTERNATIONAL INSTITUTE OF  
**FOOTBALL**  
• EXCELLENCE •

## 2. INTRODUCERE



- INTERNATIONAL INSTITUTE OF FOOTBALL EXCELLENCE reprezintă o viziune îndrăzneată și avangardistă despre ceea ce poate fi un complex multifuncțional în secolul XXI, îmbinând educația, sportul, tehnologia, sănătatea și cultura într-un ecosistem dinamic și sinergic.
- Acest proiect ambițios se conturează ca un microcosmos al inovației și excelenței, proiectat pentru a cataliza dezvoltarea talentului și cunoașterii în industria înfloritoare a fotbalului, care generează anual peste 60 de miliarde de dolari.





- În centrul complexului se află o universitate internațională de top, rezultatul colaborărilor strategice cu instituții prestigioase Internationale.
- Această entitate academică oferă 25 de programe de studiu atent selectate pentru a forma următoarea generație de profesioniști în domenii critice și foarte solicitate din cadrul ecosistemului fotbalistic global.
- Completând această ofertă educațională, o școală americană pune bazele unei formări integrale încă din primii ani de viață.



## ASPECTUL SPORTIV

Aspectul sportiv al INTERNATIONAL INSTITUTE OF FOOTBALL EXCELLENCE este cu adevărat impresionant.

Un stadion de fotbal cu o capacitate de 10.000 de spectatori reprezintă epicentrul unui vast complex care include numeroase terenuri de antrenament și facilități de ultimă generație.

Fotbalul de sală completează triada sporturilor de echipă, unde, în mod evident, sportul rege – fotbalul – și întreaga industrie asociată acestuia ocupă un loc central, având propriul său complex specializat.



## SĂNĂTATEA ȘI BUNĂSTAREA

- Sănătatea și bunăstarea ocupă un loc prioritar, cu un spital universitar privat care oferă îngrijire medicală de ultimă generație.
- Acesta include unități specializate în urgențe sportive, asistență generală și șoc traumatic, precum și o unitate de evacuare aeriană prin heliport.
- Spitalul beneficiază de numeroase specializări, cabinete de consultații, săli de operație, UCI (Unitate de Terapie Intensivă), 250 de camere și un suport puternic pentru diagnosticare imagistică.





## INOVAȚIA ȘI TEHNOLOGIA

- Inovația și tehnologia își găsesc locul în muzeul tehnologic interactiv dedicat sportului și într-un Smart City conceput pentru incubarea și accelerarea startup-urilor.
- Un parc economic dedicat companiilor din domeniul tehnologic sportiv și biomedical favorizează sinergia dintre cercetare, dezvoltare și aplicarea practică.

## INTEGRAREA COMERȚULUI ȘI A SPORTULUI

- Integrarea dintre comerț și sport se materializează printr-un centru comercial outlet inovator.
- Specializat în branduri sportive și modă athletică,
- Creând o punte între cultura sportului și consumul responsabil.



## COMUNITATEA IIFE

Bunăstarea comunității INTERNATIONAL INSTITUTE OF FOOTBALL EXCELLENCE este asigurată prin:

- rezidențe spațioase pentru studenți
- locuințe de închiriat pentru personalul didactic și profesional.
- Un spa luxos
- O zonă acvatică,
- împreună cu spații verzi generoase, oferă locuri pentru relaxare și recreere.



## FACILITĂȚI SUPPLEMENTARE

Oferta este completată de:

- un restaurant panoramic rotativ
- un palat al congreselor
- un auditoriu
- un hotel destinat oaspeților
- o varietate de opțiuni gastronomice și comerciale.

**În concluzie**, INTERNATIONAL INSTITUTE OF FOOTBALL EXCELLENCE se conturează ca un model de integrare multidisciplinară, unde excelența academică, inovația tehnologică, performanța sportivă, dezvoltarea antreprenorială specializată și bunăstarea holistică converg pentru a crea un ecosistem unic, proiectat să impulsioneze viitorul sportului, afacerilor, tehnologiei și educației la o scară fără precedent.





INTERNATIONAL INSTITUTE OF  
**FOOTBALL**  
• EXCELLENCE •

# 3. MODEL DE AFACERI



Un model de afaceri riguros și cu oportunități antreprenoriale pentru  
INTERNATIONAL INSTITUTE OF FOOTBALL EXCELLENCE



**1. Educație superioară integrală** prin 25 de programe de licență și masterat, în parteneriat cu universități nord-americeane. Programele includ:

- Științe medicale și de sănătate
- Științe ale comunicării
- Științe economice
- Științe inginerești
- Științe tehnologice
- Științele sportului Toate aceste domenii sunt specializate și aplicate industriei sportului, cu un accent deosebit pe fotbal.

2. Educație de liceu în stil american, în colaborare cu cele mai bune școli private din SUA.

3. **Formare practică în spitalul privat universitar**, care oferă asistență medicală sportivă, generală și de urgență în facilități de ultimă generație.

4. **Experiențe sportive** și de antrenament de înalt nivel.

5. **Inovație și dezvoltare tehnologică**, aplicate în industria sportului, știință, afaceri și sănătate.





Studenți naționali și internaționali interesați de cariere bine plătite în industria fotbalului.

1. Licențiați și profesioniști care doresc specializare prin programe de masterat și formare profesională.
2. Sportivi profesioniști și amatori.
3. Aficionați ai sportului.
4. Companii tehnologice și biomedicale.
5. Companii sportive și de comunicare.
6. Cluburi sportive, asociații și federații.
7. Platforme digitale, audiovizuale și de conținut.



1. Campus fizic cu facilități moderne.
2. Platformă de educație online.
3. Evenimente sportive și culturale.
4. Colaborări cu cluburi și federații sportive.
5. Parc tehnologic pentru companii din domeniul sportului, sănătății și afacerilor.
6. Spații pentru startup-uri antreprenoriale și cercetare.
7. Planuri de burse naționale și internaționale.



1. Programe de membru pentru acces la facilități.
2. Locuințe de închiriat pentru profesioniști.
3. Cămine pentru studenți și sportivi.
4. Oferte specializate în outlet comercial.
5. Comunitate de absolvenți și networking profesional.
6. Servicii personalizate pentru dezvoltare athletică și profesională.
7. Cercetare și dezvoltare în parteneriat cu organizații publice și private.



1. Taxe de școlarizare pentru programe de liceu, licență, masterat, MBA și formare profesională.
2. Programe de formare sportivă la diferite niveluri.
3. Evenimente sportive și vânzări de bilete.
4. Sponsorizări și parteneriate comerciale.
5. Licențe pentru proprietate intelectuală și tehnologie.
6. Servicii medicale și de reabilitare.
7. Servicii pentru asigurători în formare, tratament și evacuare specializată.
8. Congrese, expoziții, muzeu.
9. Închiriere de spații comerciale și rezidențiale.
10. Hotel pentru invitați.
11. Spa de lux și piscină cu valuri.
12. Servicii de catering și restaurante.





1. Infrastructură sportivă și educațională modernă.
2. Infrastructură spitalicească de elită.
3. Locuințe, hoteluri, spații comerciale și culturale.
4. Personal academic și sportiv de top.
5. Tehnologie și inovație în sport și medicină.
6. Reputație instituțională și strategie de marketing internațional.
7. Parteneriate cu universități și organizații de prestigiu.
8. Plan de comunicare și comercializare cu actori publici și privați, naționali și internaționali



1. Crearea și gestionarea programelor educaționale de calitate.
2. Organizarea de evenimente sportive, de sănătate, de afaceri și culturale.
3. Cercetare și dezvoltare în științele sportului, biomedicale și tehnologice.
4. Gestionarea alianțelor și sponsorizărilor.



1. Universități Internaționale de prestigiu.
2. Cluburi sportive profesionale.
3. Companii tehnologice și de echipamente sportive.
4. Organizații sportive internaționale.



1. Întreținerea și modernizarea facilităților.
2. Salarii pentru personal academic și sportiv.
3. Investiții în cercetare și dezvoltare.
4. Marketing și promovare internațională.
5. Acest model de afaceri maximizează potențialul diversificat al INTERNATIONAL INSTITUTE OF FOOTBALL EXCELLENCE, creând un ecosistem integrat ce acoperă educația, sportul, tehnologia și sănătatea.

Diversificarea surselor de venit și sinergiile între diversele arii oferă o bază solidă pentru sustenabilitate financiară și creștere pe termen lung.



INTERNATIONAL INSTITUTE OF  
**FOOTBALL**  
• EXCELLENCE •

# 4. PLAN DE AFACERI





## 1. REZUMAT EXECUTIV

INTERNATIONAL INSTITUTE OF FOOTBALL EXCELLENCE se poziționează ca o entitate de management integral, creată pentru a administra și optimiza funcționarea revoluționarului IIFE Center.

Obiectivul său este de a valorifica sinergiile unice dintre educație, sport, tehnologie, sănătate, afaceri și cultură într-un singur ecosistem, generând valoare durabilă și promovând inovația în industria fotbalului și sectoarele conexe.



## 2. DESCRIEREA COMPANIEI

INTERNATIONAL INSTITUTE OF FOOTBALL EXCELLENCE este o corporație de management specializată, structurată în divizii ce reflectă diversele componente ale IIFE Center:

1. Divizia Academică
2. Divizia Sportivă
3. Divizia de Sănătate și Bunăstare
4. Divizia Comercială și de Ospitalitate
5. Divizia de Inovație și Tehnologie
6. Divizia de Infrastructură și Sustenabilitate



### 3. ANALIZA PIEȚEI

Piața țintă INTERNATIONAL INSTITUTE OF FOOTBALL EXCELLENCE este diversificată și include:

1. Studenți naționali și internaționali în căutarea unei educații specializate în industria fotbalului.
2. Sportivi profesioniști și amatori.
3. Companii tehnologice și biomedicale axate pe sport.
4. Turiști și vizitatori interesați de experiențe sportive și culturale unice.
5. Profesioniști din domeniul sănătății, specializați în medicină sportivă.
6. Antreprenori în tehnologie, sport și sănătate.
7. Industria fotbalului, evaluată la peste 60 de miliarde EURO anual, prezintă o cerere tot mai mare de profesioniști specializați, poziționând IIFE Center drept un centru de formare și dezvoltare fără precedent.



## 4. STRATEGIA DE MARKETING

1. Poziționare ca epicentru global al inovației în industria fotbalului.
2. Parteneriate strategice cu federații naționale, cluburi de fotbal profesionale, asociații internaționale precum La Liga, mărci sportive și companii conexe.
3. Marketing digital specific pentru fiecare divizie, cu accent pe experiența captivantă oferită de centru.
4. Program de ambasadori cu personalități din fotbal, sănătate și afaceri sportive.



## 5. PLAN OPERAȚIONAL:

1. Implementarea unui sistem integrat de management pentru toate diviziile.
2. Dezvoltarea unui program de excelență operațională bazat pe lean management și îmbunătățire continuă.
3. Crearea unui comitet interdisciplinar de inovație pentru sinergii între divizii.
4. Stabilirea de protocoale de sustenabilitate și responsabilitate socială corporativă.





## 6. STRUCTURA ORGANIZATORICA

1. Consiliu de Administrație cu reprezentanți ai acționarilor și consultanți externi.
2. Adunare Generală a Acționarilor și Proprietarilor.
3. CEO cu experiență în gestionarea complexurilor multifuncționale și cunoașterea sectorului sportiv.
4. Comisia de Experți, formată din companii și profesioniști cu experiență recunoscută.
5. Directori Executivi pentru fiecare divizie, cu autonomie operațională, dar aliniați strategiei globale.



## 7. PROIECȚII FINANCIARE

1. Venituri diversificate provenite din taxe de școlarizare, evenimente sportive, închirieri comerciale, servicii medicale, închirieri de locuințe pentru profesori și antrenori, licențe tehnologice.
2. Punctul de break-even operațional proiectat în anul 3, cu creștere susținută ulterior.
3. Reinvestiții semnificative în cercetare și dezvoltare (R&D) și modernizarea infrastructurii.



## 9. ETAPE ȘI OBIECTIVE

### ANII 1-2

- Consolidarea diviziilor: liceu, universitate, facilități sportive, centru comercial, 50% din cămine și locuințe pentru profesioniști, hoteluri, rectorat, palat de congrese.
- Ocupare de 30% în programele academice și cămine.
- Organizarea a cel puțin 6 evenimente sportive de profil înalt.

### ANII 3-4

- Finalizarea completă a căminelor, locuințelor, spitalului universitar, muzeului interactiv, clădirii pentru startup-uri, parcului tehnologic, spa-ului și zonei acvatice.
- Ocupare de 70% în programele academice și cămine.
- Organizarea a 12 evenimente sportive de profil înalt.
- Recunoaștere internațională ca lider în educație și inovație sportivă.
- Extinderea modelului în alte regiuni.

### ANUL 5

- Finalizarea și consolidarea tuturor diviziilor.
- Ocupare de 100% în programele academice și cămine.
- Organizarea a 20 de evenimente sportive de profil înalt.
- Recunoaștere internațională în educație, management sportiv și excelență clinică.
- Extinderea afacerilor prin parteneriate financiare și infrastructură.



## 10. ANALIZA RISCURILOR ȘI PLAN DE CONTINGENȚĂ

1. Diversificarea surselor de venit pentru a reduce riscurile pieței.
2. Planuri de continuitate operațională pentru fiecare divizie.
3. Implementarea unui sistem robust de management al riscurilor și conformitate.
4. Crearea unui sistem riguros de compliance.
5. Acest plan de afaceri poziționează INTERNATIONAL INSTITUTE OF FOOTBALL EXCELLENCE ca un model integrat, inovator și sustenabil, capabil să revoluționeze educația, sportul, sănătatea și tehnologia.





INTERNATIONAL INSTITUTE OF  
**FOOTBALL**  
• EXCELLENCE •

## 5. SINTEZA PROIECTULUI (ECONOMIE)

Sinteza Proiectului de Afaceri REZUMATUL PROIECTULUI ECONOMIC  
“ INTERNATIONAL INSTITUTE OF FOOTBALL EXCELLENCE” Universitatea Liderilor în Fotbal

*"De ce nu, să transformăm pasiunea în profesie de succes"*



## DETALII PROIECT:

Proiectul propune un centru global inovator, integrând educația, sportul, tehnologia și sănătatea într-un singur ecosistem sustenabil și de succes.

- **Numele Proiectului:** Football Elites University
- **Numele Complexului:** IIFE Campus - Orașul Internațional al Fotbalului Madrid
- **Promotorul Proiectului:** INTERNATIONAL INSTITUTE OF FOOTBALL EXCELLENCE, SOCIEDAD LIMITADA
- **Grup Holding:** ED ASSET MANAGEMENT HOLDINGS LIMITED
- **Localizare:** Madrid, Spania
- **Suprafața ocupată:** 127 Ha



INTERNATIONAL INSTITUTE OF

**FOOTBALL**

• EXCELLENCE •



1. **IIFE UNIVERSITY** – Football Elite University pentru grade și profesii în industria fotbalului.
2. **INTERNATIONAL SCHOOL** – Liceu pentru excelență (sistem educațional Spaniol, European sau American).
3. **INTERNATIONAL EXCELENCE HOSPITAL** Spital universitar central, specializat.
4. **COKOWAY CENTRAL SQUARE** Centru comercial și de divertisment, axat pe sport, modă tânără, gastronomie tematică, cinema IMAX, bowling, zone recreative.
5. **IIFE ACADEMIC & ATHLETIC VILLAGES** Locuințe de închiriat pentru profesori, medici, profesioniști, antrenori și studenți.
6. **HOTEL (5\*)** – IIFE GUEST HOUSE Hotel de apartamente și camere pentru invitați, vizitatori și familii.
7. **IIFE THEATER CONGRESS** Centru de congrese, auditoriul, sală de spectacole, amfiteatru în aer liber, piețe tematice, concerte și festivaluri.



8. **IIFE HOUSING** Complex rezidențial pentru studenți și sportivi.
9. **IIFE SPORT & TECHNOLOGY MUSEUM** Muzeu interactiv cu sport și tehnologie de ultimă generație, oferind experiențe personalizate unice.
10. **IIFE WATER COMPLEX** Spa, piscine de vitalitate, saune, zone de relaxare, detoxifiere și meditație.
11. **IIFE SMART CITY** Centru de inovație și antreprenariat, incubator pentru startup-uri, spații de coworking, laboratoare de prototipare, studii pentru muzică și video.
12. **IIFE SUPPORTER CENTER** Servicii auxiliare: grădiniță, școală de limbi, programe de imersiune lingvistică, birouri pentru voluntariat, securitate și situații de urgență.
13. **RECTORATE** Spațiu instituțional pentru administrarea și gestionarea întregului IIFE Center.
14. **RENEWABLE POWER ENERGY PLANT** Centrală de energie regenerabilă care alimentează întregul campus (fotovoltaică și eoliană).





### 15. **CENTRU DE PERFORMANȚĂ SPORTIVĂ**

- 12 terenuri de fotbal 11
- 4 terenuri de fotbal 7
- 6 terenuri cu gazon natural
- Stadion cu capacitate de 10.000 spectatori
- Gimnaziu de 3.000 m<sup>2</sup>
- Zone de antrenament și relaxare sportivă.

16. **TECHNOLOGY ECONOMIC PARK** Parcul tehnologic include companii IT, centre de cercetare pentru biotehnologie, inteligență artificială, robotică, big data, și dezvoltarea jocurilor video.

17. **PROFESSIONAL TRAINING CENTER** Centre de formare profesională în tehnologie, sport, sănătate, construcție și întreținere sportivă.

18. **PARKING AREAS** Zone de parcare dedicate pentru toate unitățile de activitate.



Număr mediu de studenți: Capacitate inițială de până la 10.000 studenți

### ORIGINEA STUDENȚILOR

- Europa: 50%
- SUA: 25%
- Orientul Mijlociu: 10%
- Asia: 10%
- Alte regiuni: 5%

### FORMAT EDUCAȚIONAL

- Cursuri de 4 ani distribuite alternativ între UK, SUA și Spania
- Profesori nativi americani și europeni, în proporție egală

### TAXE ANUALE

- Licență: 20.000 €/an
- Licență + Master integrat: 25.000 €/an
- Doctorat: 20.000 € (10 luni)
- Costuri totale (cazare, studii, sport): 35.000 €



## DOMENII DE STUDIU:

### Științe Medicale și ale Sănătății

- Medicină sportivă, traumatologie, chirurgie, cardiologie sportivă
- Nutriție, fizioterapie,
- Medicină genetică și reabilitare

### Științele Comunicării

- Jurnalism sportiv
- Marketing sportiv
- Coaching
- Comunicare audiovizuală
- Științe Economice
- Administrarea afacerilor sportive, drept sportiv, sociologie sportivă
- Inginerie
- Inginerie sportivă, arhitectură sportivă, bioinformatică, big data
- Științele Sportului
- Știința performanței sportive, antrenorat fotbal, educație fizică.



- 8 terenuri de fotbal 11, 4 terenuri de fotbal 7
- 2 terenuri cu gazon natural, 1 stadion în aer liber
- 4 terenuri de fotbal în sală, 10 terenuri de padel
- Gimnaziu de ultimă generație.



INTERNATIONAL INSTITUTE OF  
**FOOTBALL**  
• EXCELLENCE •

# 6. ANALIZA ECONOMICĂ SINTETICĂ



INVESTITIE	Investiție	Perioada	Valoare (EUR)
	Costul investiției Faza 1	Anul 1-2	176.000.000
	Costul investiției Faza 2	Anul 3-4	135.000.000
	COST TOTAL INVESTIȚIE		<b>311.000.000</b>

VENITURI	Venituri	Perioada	Valoare (EUR)
	Venituri Faza 1	Anul 3	150.000.000
	Venituri Faza 2	Anul 4	300.000.000
	Venituri Faza 3	Anul 5	500.000.000
	Venituri Faza 4	Anul 6	600.000.000
	TOTAL VENITURI FAZA 1+2		<b>1.550.000.000</b>
TOTAL VENITURI ANUALE		<b>533.000.000</b>	

CHIETUIELI	Cheltuieli	Perioada	Valoare (EUR)
	Operative (25% din venitul anual)	Annual	400.000.000

PROFIT	Profit	Perioada	Valoare (EUR)
	Profit înainte de taxe (EBT)	Annual	133.000.000





## SURSE DE VENITURI

INCOME STATEMENT	Year 1	Year 2	Year 3	Year 4	Year 5
	EURO	EURO	EURO	EURO	EURO
<b>NET REVENUE INCOME LINES</b>					
Taxe de școlarizare și programe educaționale:LICEU	30.000.000 €	31.500.000 €	33.075.000 €	34.728.750 €	36.465.188 €
Taxe de școlarizare și programe educaționale:LICENTA	250.000.000 €	262.500.000 €	275.625.000 €	289.406.250 €	303.876.563 €
Taxe de școlarizare și programe educaționale:MASTERAT	40.000.000 €	42.000.000 €	44.100.000 €	46.305.000 €	48.620.250 €
Taxe de școlarizare și programe educaționale:DOCTORAT	2.000.000 €	2.100.000 €	2.205.000 €	2.315.250 €	2.431.013 €
Formare Profesionala	10.000.000 €	10.500.000 €	11.025.000 €	11.576.250 €	12.155.063 €
Programe de antrenament sportiv	15.000.000 €	15.750.000 €	16.537.500 €	17.364.375 €	18.232.594 €
Evenimente sportive și culturale	1.000.000 €	1.050.000 €	1.102.500 €	1.157.625 €	1.215.506 €
Tabere de vară	21.000.000 €	22.050.000 €	23.152.500 €	24.310.125 €	25.525.631 €
Sponsorizări și parteneriate comerciale	5.000.000 €	5.250.001 €	5.512.502 €	5.788.128 €	6.077.536 €
Licențe pentru proprietate intelectuală și tehnologie	0 €	0 €	0 €	0 €	0 €
Servicii medicale și de reabilitare	80.000.000 €	84.000.000 €	88.200.000 €	92.610.000 €	97.240.500 €
Congrese, expoziții și muzeu	0 €	0 €	0 €	0 €	0 €
Chirii pentru spații comerciale (12,000 m2 X90 euro / m)	12.960.000 €	13.620.600 €	14.314.860 €	15.044.495 €	15.811.305 €
Chirii pentru birouri (12,000 m2 X90 euro / m)	2.880.000 €	3.024.000 €	3.175.200 €	3.333.960 €	3.500.658 €
Chirii pentru rezidențe studentești și sportive	36.000.000 €	37.800.000 €	39.690.000 €	41.674.500 €	43.758.225 €
Chirii pentru locuințe ale profesioniștilor	14.400.000 €	15.120.840 €	15.877.764 €	16.672.578 €	17.507.180 €
Hotel pentru invitați	8.000.000 €	8.400.000 €	8.820.000 €	9.261.000 €	9.724.050 €
Spa și zonă de wellness	1.000.000 €	1.050.000 €	1.102.500 €	1.157.625 €	1.215.506 €
Servicii de catering și restaurante	4.000.000 €	4.200.000 €	4.410.000 €	4.630.500 €	4.862.025 €
<b>TOTAL NET REVENUE</b>	<b>533.240.000 €</b>	<b>559.915.441 €</b>	<b>587.925.326 €</b>	<b>617.336.411 €</b>	<b>648.218.792 €</b>



## ACORDURI DE ÎNCHIRIERE

- 70% din veniturile din închirierea locuințelor pentru profesioniști și rezidențele pentru studenți/sportivi din primii 5 ani vor fi anticipate.
- Contract semnat cu o companie internațională, pe o perioadă de 10 ani, plățile fiind efectuate în 3 tranșe:
  1. 10% din valoarea totală a operațiunii în primii 5 ani.
  2. A doua tranșă la predarea activelor pentru exploatare.
  3. A treia tranșă în luna 61 de la predarea activelor.



INTERNATIONAL INSTITUTE OF  
**FOOTBALL**  
• EXCELLENCE •

# 9. PLANURI, INFOGRAFII







## LEGEND

- 01-University
- 02- University mall
- 03-American School
- 04-University Hospital
- 05-University Gest House Hotel
- 06-Revolving Theme Restaurant
- 07- IIFE Central Park
- 08-Residence for Students and Athletes
- 09-World Football Museum
- 10-Congress Palace and Official Events
- 11-Football Stadium
- 12-Football artificial grass Fields
- 13-Football natural Fields
- 13-Basket Stadium
- 14- Basket indoor courts
- 15-Tennis Stadium
- 16- Tennis courts
- 17- University Water Complex
- 17- Teachers Rental Apartments
- 18-Students Rental Apartments
- 19- University Parking Area
- 20-School Parking Area
- 21-University Commercial Parking Area
- 22-Guest Parking Area

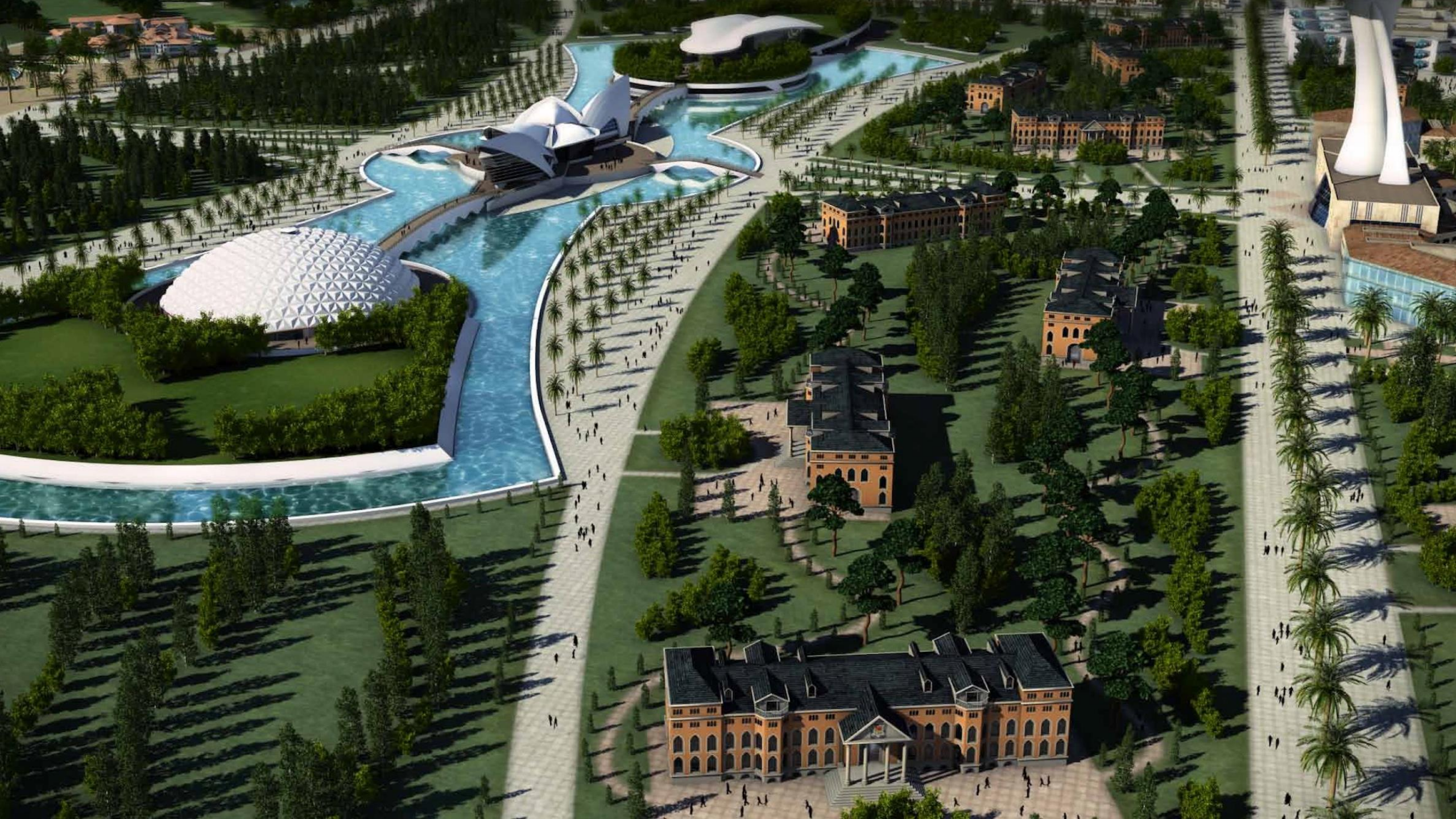








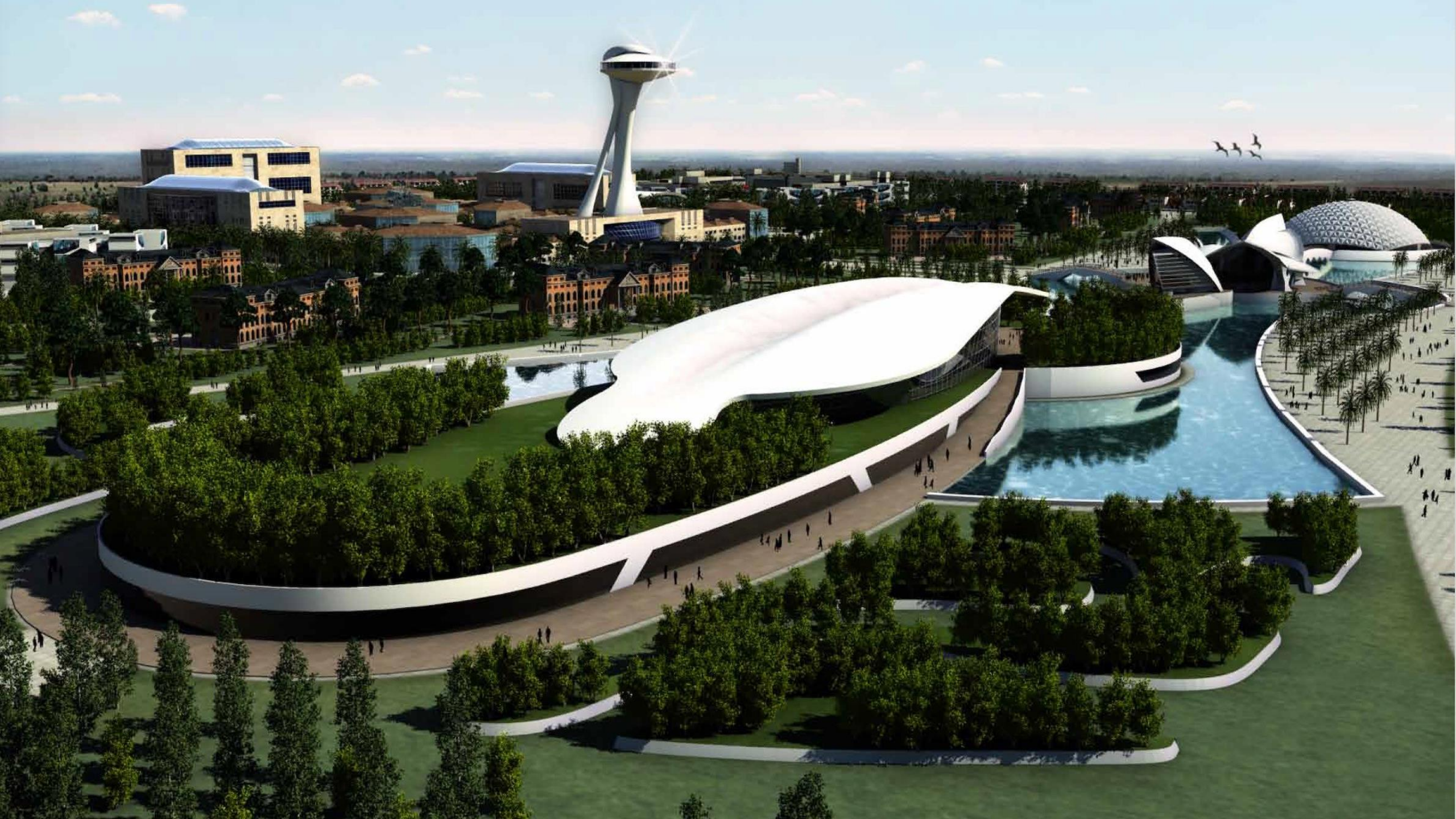




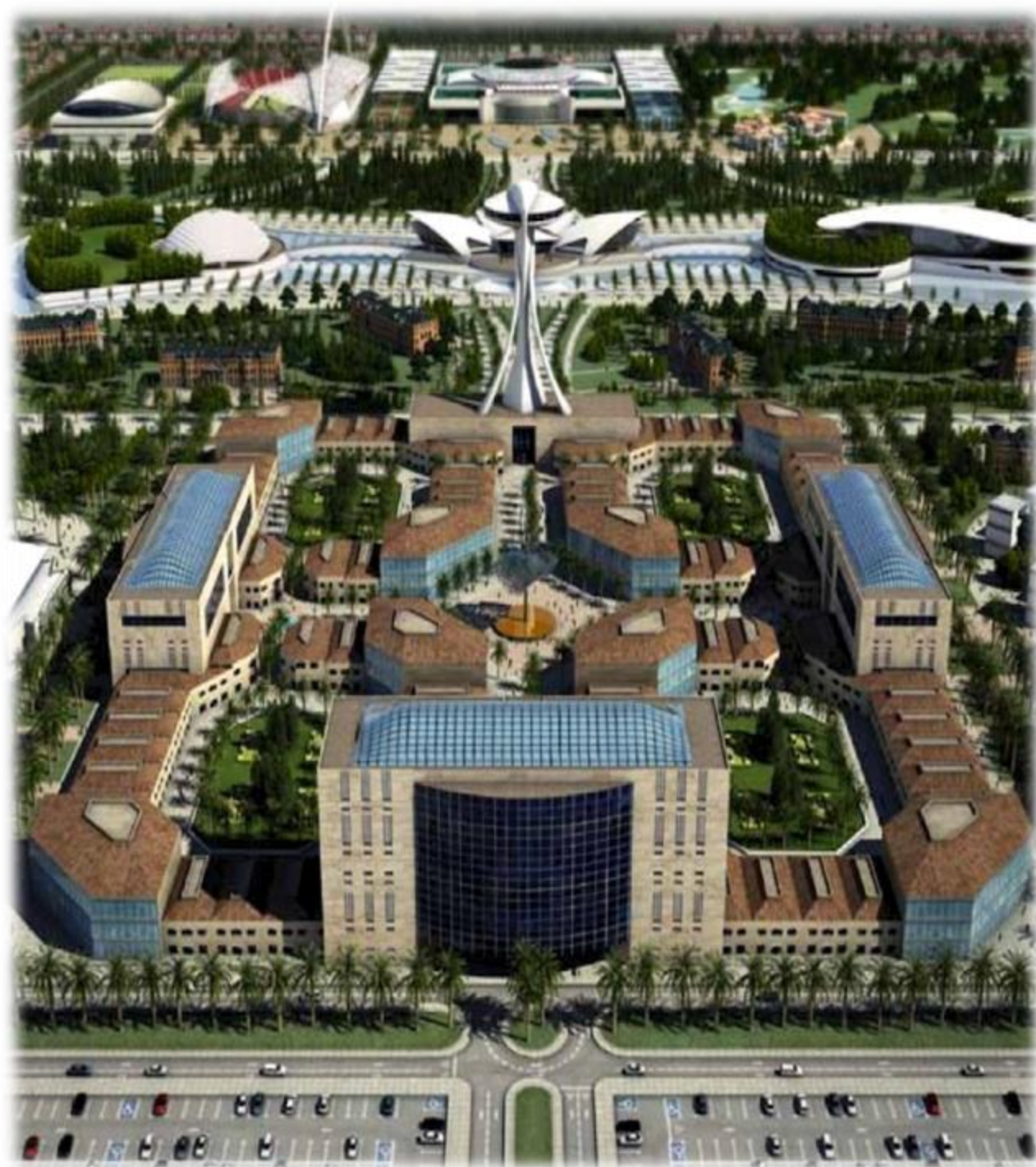
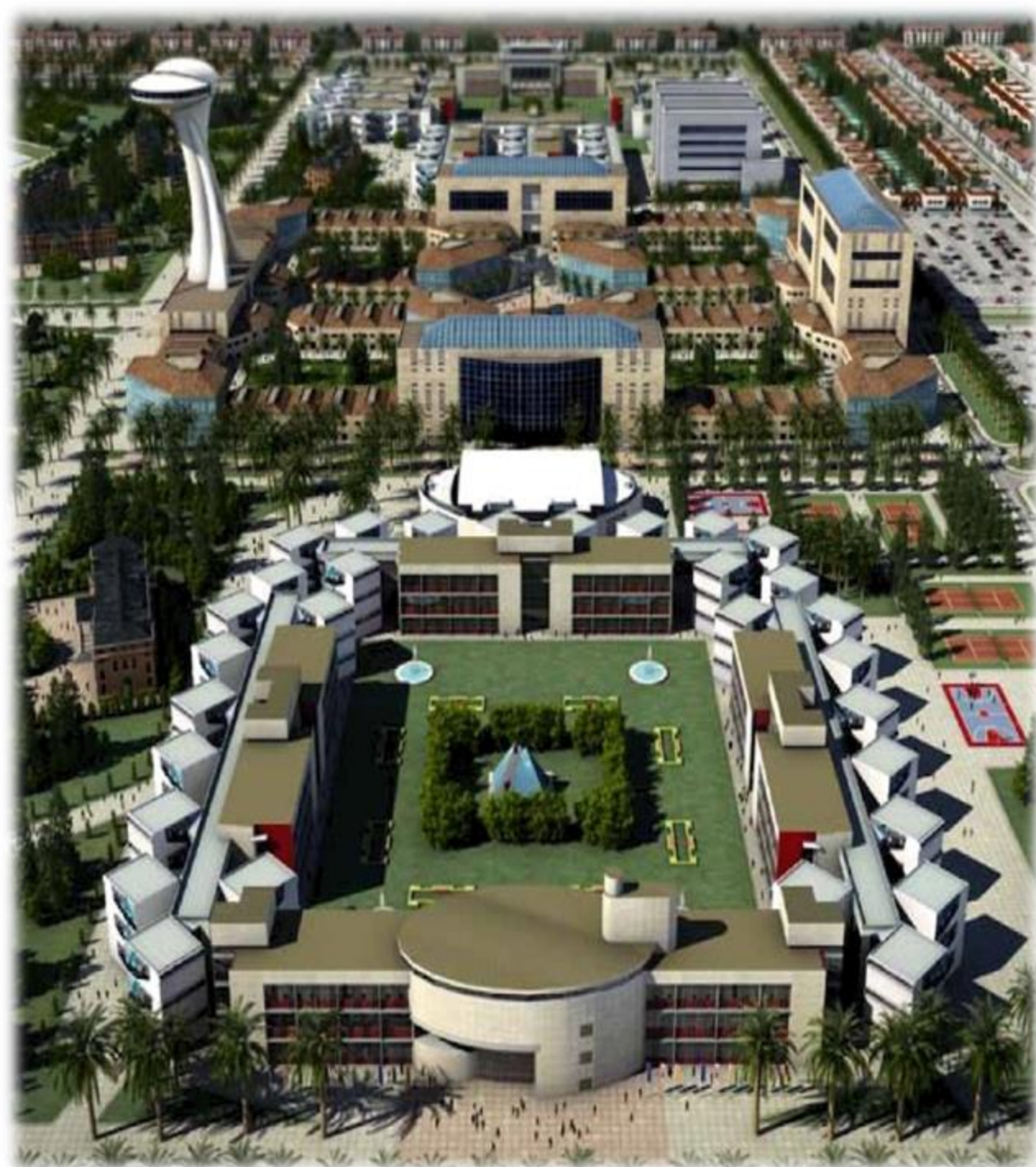












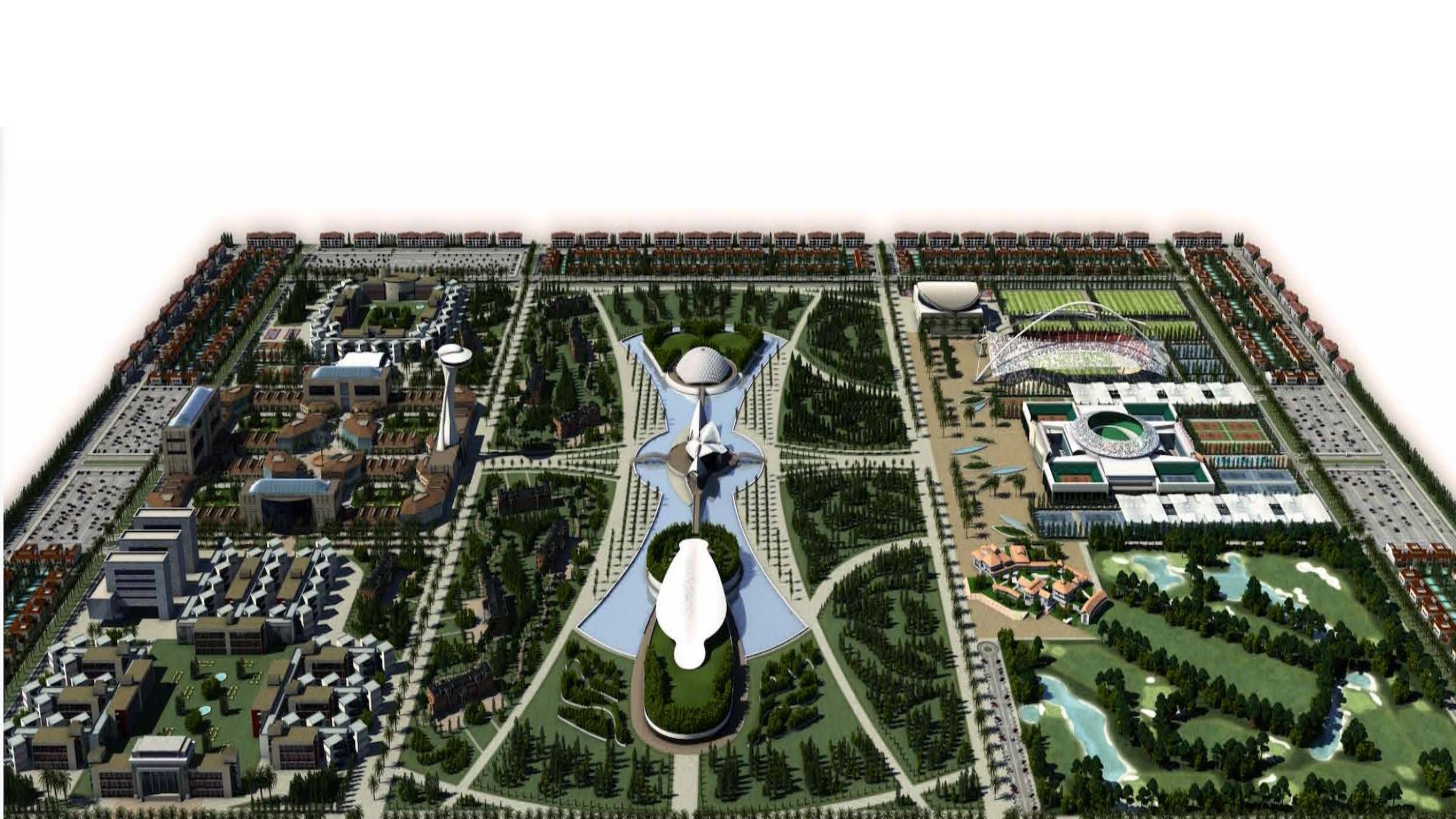












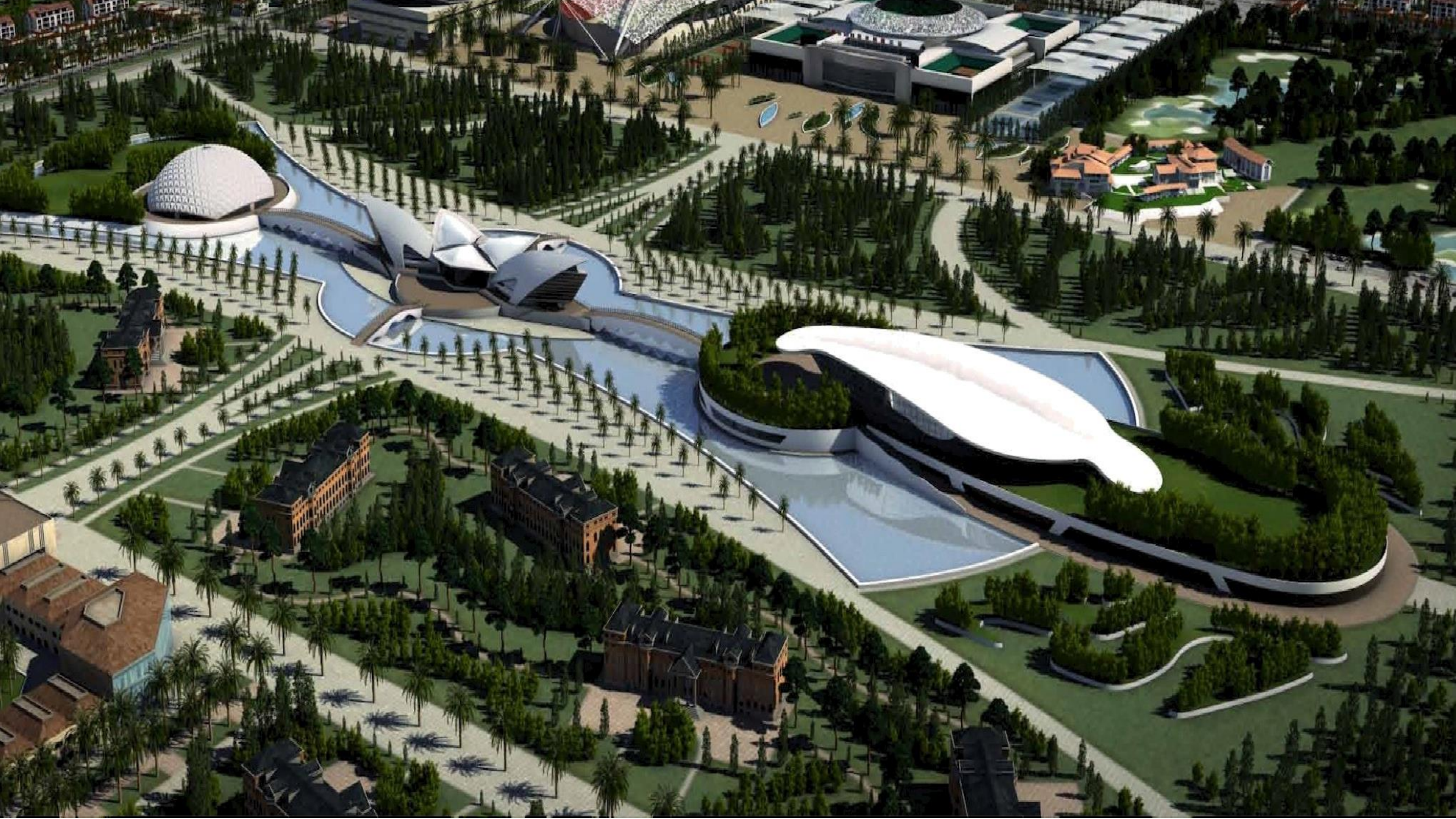


















INTERNATIONAL INSTITUTE OF  
**FOOTBALL**  
• EXCELLENCE •

# 10. CONCLUZII



## CONCLUZII

INTERNATIONAL INSTITUTE OF FOOTBALL EXCELLENCE se poziționează ca un lider inovator în gestionarea ecosistemelor integrate care combină sportul, educația, sănătatea și tehnologia.

Viziunea holistică și abordarea inovatoare permit capitalizarea oportunităților oferite de IIFE, creând valoare durabilă pentru toate părțile interesate și stabilind un nou standard global în domeniile sportului, educației, sănătății și afacerilor.



INTERNATIONAL INSTITUTE OF  
**FOOTBALL**  
• EXCELLENCE •